

Subsidies energietransitie

Bedrijfsmatig en
maatschappelijk vastgoed



The illustration features a large white wind turbine with a red nacelle on the left side. Below it is a grey building with a red entrance. In the foreground, two stylized figures, a woman in a purple top and a man in a blue top, are walking. The background is a light blue sky. The text 'Subsidies energietransitie' is located in the bottom left corner.

Voor wie

- Bedrijven
- Gemeenten
- Maatschappelijke organisaties zoals zorginstellingen, scholen, religieuze instellingen, (sport)verenigingen en culturele instellingen

De provincie Utrecht wil de energietransitie versnellen met kennis en financiering. Subsidies, leningen en belastingaftrek ondersteunen bedrijven, gemeenten en maatschappelijke organisaties bij de verduurzaming van hun gebouw en (productie-)processen. Deze factsheet geeft een beknopt overzicht van veel (landelijke en provinciale) regelingen. Informeer ook altijd bij uw gemeente of daar nog extra regelingen zijn.

Subsidies

Subsidieregeling energietransitie provincie Utrecht (SEPU)

Deze subsidieregeling heeft verschillende onderdelen die mogelijkheden bieden voor ondernemers of eigenaren van maatschappelijk vastgoed, die energie willen besparen of duurzame energie willen opwekken. Hiernaast een korte opsomming van de voor u meest relevante onderdelen en subsidiemogelijkheden.

Meer informatie

[Subsidie energietransitie | provincie-utrecht.nl](https://www.provincie-utrecht.nl/subsidie-energietransitie)

Stimulering energiebesparing bij bedrijven en maatschappelijke organisaties (paragraaf 3.1):

Bestemd voor:

- Gemeenten, collectieven van bedrijven en collectieven van maatschappelijke organisaties.

Aanvragen voor: energiescans, thermografisch onderzoek, procesbegeleiding, energiedashboards, het inregelen van meetregel- en beheerapparatuur gericht op inzicht en actieve sturing op energiebesparing, verslaglegging van gerealiseerde besparing van energie en CO₂-emissies. De regeling is op basis van 60% cofinanciering. Het minimale subsidiebedrag is €10.000 per aanvraag. Maximaal kunt u €100.000 aanvragen.

De onderdelen kunnen los worden aangevraagd,, maximaal €1.500 per energiescan, maximaal €500 voor advisering op basis van kwartierdata, voor thermografisch onderzoek en voor procesbegeleiding tot aan het investeringsbesluit. Per werklocatie krijgt u maximaal €2.500 voor het opstellen van een dashboard.

Voor procesbegeleiding tijdens de realisatie van energiebesparende maatregelen bedraagt de subsidie maximaal €10.000 en 50% van de subsidiabele kosten. Per bedrijf of maatschappelijke organisatie geldt een maximum van €500.

Verduurzamen werklocaties (paragraaf 3.2)

Bestemd voor:

- Gemeenten, collectieven van ondernemingen en maatschappelijke organisaties.

Aanvragen voor: het opzetten of versterken van samenwerkingsverbanden tussen collectieven van bedrijven of maatschappelijke organisaties en bij het maken van een gezamenlijke routekaart voor verduurzaming en energiebesparing op de werklocatie. De subsidie bedraagt maximaal 50% van de subsidiabele kosten. Kijk in de regeling voor de maximale bedragen per onderdeel.

Investeringsregeling stimulering zonprojecten (paragraaf 4.2)

Bestemd voor:

- Eigenaar, huurder of andere rechthebbende van o.a. een dak, gevel of parkeerterrein.

Aanvragen voor: versterking van de constructie wanneer die te weinig draagvermogen heeft voor zonnepanelen, lichtgewicht zonnepanelen en draagconstructies ten behoeve van zonprojecten van minimaal 50 kWp op daken, gevels of parkeerplaatsen. Voor constructieversterking en lichtgewicht PV-panelen bedraagt de subsidie minimaal €9.000 en maximaal €75.000. Voor solar carports en bikeports (minimaal 50 kWp) ontvangt u minimaal €20.000 en maximaal €125.000. Het opgestelde vermogen in kWp is bepalend voor het subsidiebedrag.

Energie delen en afstemmen (paragraaf 5.1)

Bestemd voor:

- Gemeenten, samenwerkingsverbanden bestaande uit meerdere ondernemingen of maatschappelijke organisaties, energiecoöperaties en warmtegemeenschappen.

Aanvragen voor: haalbaarheidsstudie, het voorbereiden of ontwikkelen van een investeringsproject ten behoeve van een energiehubs of energiegemeenschap, het realiseren van een energiehubs of energie- of warmtegemeenschap.

Voor een haalbaarheidsstudie ontvangt u 70%, minimaal €10.000 en maximaal €50.000. Voor investeringsprojecten 60%, minimaal €25.000 en maximaal €100.000. Voor het realiseren van een energiehubs 50%, minimaal €25.000 en maximaal €250.000. Per deelnemend bedrijf krijgt u maximaal €10.000 voor de aanschaf en installatie van apparatuur, een systeem voor energieopslag en voor andere noodzakelijke componenten.

Innovatie (paragraaf 5.2)

Bestemd voor:

- Kleine en middelgrote ondernemingen in de provincie Utrecht.

Aanvragen voor: innovatieprojecten voor slimme, flexibele en geïntegreerde energiesystemen, energierenovaties in de gebouwde omgeving en opslag van energie. De subsidie bedraagt minimaal €10.000 en maximaal €50.000. Maximaal 60% van de subsidiabele kosten voor het uitvoeren van een haalbaarheidsstudie en 35% van de subsidiabele kosten die toe te schrijven zijn aan experimentele ontwikkeling. De subsidie kan met 10% worden verhoogd voor kleine ondernemingen.

Subsidierегeling Groene, gezonde en klimaatbestendige steden en dorpen

Bestemd voor:

- Bedrijven en maatschappelijke organisaties die hun omgeving groen, gezond en klimaatbestendig willen inrichten, of biodiverse groene daken of gevels met planten willen aanleggen.

Deze regeling stimuleert en faciliteert initiatieven in verschillende fasen: onderzoek, planvorming of uitvoering. Het initiatief moet minimaal een substantiële bijdrage leveren aan twee van de volgende ambities: klimaatadaptatie, biodiversiteit en een gezonde leefomgeving.

Het budget voor 2026 is al op. Hou de website in de gaten voor een nieuwe openstelling.

Meer informatie

provincie-utrecht.nl/klimaatgroengezond

Vouchers groene schoolpleinen

Bestemd voor:

- Basisscholen.

U krijgt subsidie voor het omzetten van een verhard schoolplein naar een groenere, natuurrijke speel- en leeromgeving. De voucher is €15.000 euro waard en in sommige gevallen zelfs €20.000.

Meer informatie

[Vouchers groene schoolpleinen | provincie-utrecht.nl](https://provincie-utrecht.nl/vouchers-groene-schoolpleinen)

Vouchers vergroening voor bedrijventerreinen (Groenstartvoucher)

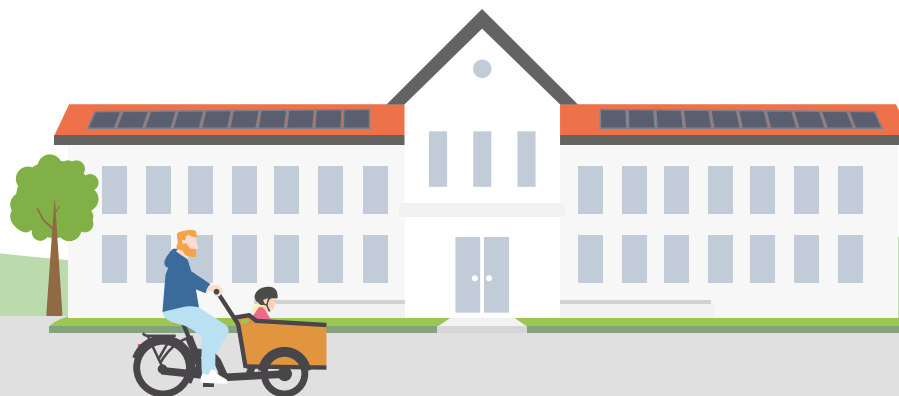
Bestemd voor:

- Bedrijventerreinen die willen vergroenen maar nog niet helder hebben waar te beginnen.

Met deze subsidie kan de eerste stap richting vergroening worden gemaakt. Denk aan het uitvoeren van een klimaatstresstest, het opstellen van een groen- of waterplan of een schetsontwerp. Maximale vergoeding is €15.000. Voorwaarde is dat bedrijven (of hun vertegenwoordigers of gemeenten) gezamenlijk een aanvraag doen per bedrijventerrein.

Meer informatie

provincie-utrecht.nl/groenstartvoucher



Erfgoedparels

Bestemd voor:

- Eigenaren van een rijksmonument dat geen woonhuisfunctie heeft.

U krijgt 40% restauratiesubsidie over restauratiekosten tussen de €100.000 en €1.000.000. Wanneer u restauratiewerkzaamheden combineert met duurzaamheidsmaatregelen, maatregelen voor klimaatadaptatie of het pand heeft een openbaar sociaal-maatschappelijke functie, dan kunt u in aanmerking komen voor maximaal twee keer 10% extra subsidie tot een maximum van 60%. De regeling is open van 15 juni tot en met 15 november 2026.

Meer informatie

[Erfgoedparels | provincie-utrecht.nl](https://www.provincie-utrecht.nl/erfgoedparels)

Subsidie stimulering duurzame energieproductie en klimaattransitie (SDE++)

Bestemd voor:

- Bedrijven en maatschappelijke organisaties met een grootverbruikersaansluiting (groter dan 3*80 Ampère).

Subsidiabele maatregelen zijn onder meer zonnepanelen, windenergie, groen gas, geothermie, aquathermie, waterstof, biomassa-vergisting, warmtepompen en installaties voor afvang van CO₂. De regeling is open van 22 september tot en met 22 oktober 2026.

Meer informatie

[Stimulering Duurzame Energieproductie en Klimaattransitie | rvo.nl](https://www.rvo.nl/subsidie-stimulering-duurzame-energieproductie-en-klimaattransitie)

Investeringsubsidie duurzame energie (ISDE)

Bestemd voor:

- Bedrijven en maatschappelijke organisaties.

Subsidiabele maatregelen zijn een (hybride) warmtepomp, een zonneboiler of een kleine windturbine. Aanvragen moeten worden gedaan vóórdat een koopovereenkomst is aangegaan.

Meer informatie

[Investeringsubsidie duurzame energie en energiebesparing | rvo.nl](https://www.rvo.nl/subsidie-investeringsubsidie-duurzame-energie-en-energiebesparing)

Duurzaam Maatschappelijk Vastgoed (DUMAVA)

Bestemd voor:

- Eigenaren van maatschappelijk vastgoed, waaronder gemeenten, zorginstellingen, monumenten, culturele en religieuze instellingen, amateursportverenigingen en eigenaren van een gebouw met een publieksfunctie, zoals een buurthuis of een peuterspeelzaal.

U kunt subsidie krijgen voor maximaal drie van de maatregelen die op de maatregelenlijst-DUMAVA staan en voor een integraal verduurzamingstraject. U bent verplicht om vooraf een verduurzamingsadvies te laten uitvoeren door een energieadviseur. Anders dan vorig jaar is de subsidie in 2026 stapelbaar tot 100% in combinatie met niet-rijksbijdragen.

1, 2 of 3 losse maatregelen:

- De subsidie is 20% van de projectkosten, het energieadvies en het energielabel samen.
- De subsidie is minimaal €2.500 en maximaal €1,5 miljoen.

Integraal verduurzamingstraject:

- De subsidie is 30% van de projectkosten, het energieadvies en het energielabel samen.
- De subsidie is minimaal €25.000 en maximaal €1,5 miljoen.
- Leidt uw project tot een hoge energieprestatie, dan kunt u tot 40% van de kosten gesubsidieerd krijgen.
- Het energieadvies moet zijn opgesteld door een gecertificeerd EPA-U-maatwerkadviseur.

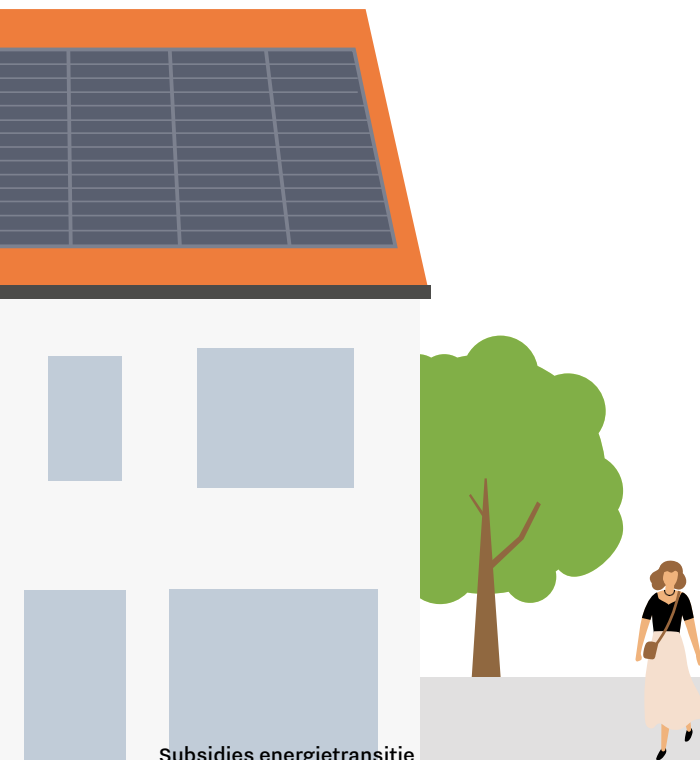
Voor monumenten:

- U krijgt 30% subsidie als uw integrale verduurzamingstraject leidt tot 20% energiebesparing. U krijgt 40% subsidie als het traject leidt tot 60% energiebesparing.
- DuMO-advies is verplicht. Voor subsidies tot en met € 25.000 moet minimaal een niveau 2-advies (een haalbaarheidsonderzoek) worden uitgevoerd. Voor subsidies hoger dan € 25.000 is minimaal niveau 3-advies (maatwerkadvies) verplicht.

De regeling is open van 1 juni 2026 tot en met 16 oktober 2026.

Meer informatie

[Subsidieregeling duurzaam maatschappelijk vastgoed | rvo.nl](#)



Regeling mbo verduurzamen (MVR)

Bestemd voor:

- Mbo-instellingen.

Met deze regeling kunnen mbo-instellingen een duurzaamheidscoördinator aannemen voor het verduurzamen van de organisatie en de panden, of de rol van de bestaande duurzaamheidscoördinator versterken. Deze persoon zorgt er ook voor dat duurzaamheid onderdeel wordt van het onderwijs. U krijgt subsidie voor 75% van de kosten. De subsidie is aan te vragen tot en met vrijdag 16 oktober 2026, om 12.00 uur.

Meer informatie

[Regeling mbo verduurzamen \(MVR\) | rvo.nl](#)

Versnelde klimaatinvesteringen industrie (VEKI)

Bestemd voor:

- Ondernemingen uit de industrie die investeren in maatregelen die leiden tot minder uitstoot van CO₂ in Nederland.

Subsidie kan worden verstrekt voor investeringen in apparaten, systemen of technieken m.b.t. energie-efficiëntie, recycling en hergebruik van afval, lokale infrastructuur voor afvalwarmte en waterstof en overige CO₂-verlagende maatregelen die klaar zijn voor de markt. De regeling is open vanaf mei 2026.

Meer informatie

[Versnelde klimaatinvesteringen industrie | rvo.nl](#)

Flexibel elektriciteitsverbruik (Flex-e)

Bestemd voor:

- Bedrijven of instellingen met een elektriciteitsaansluiting groter dan 3*80 ampère.

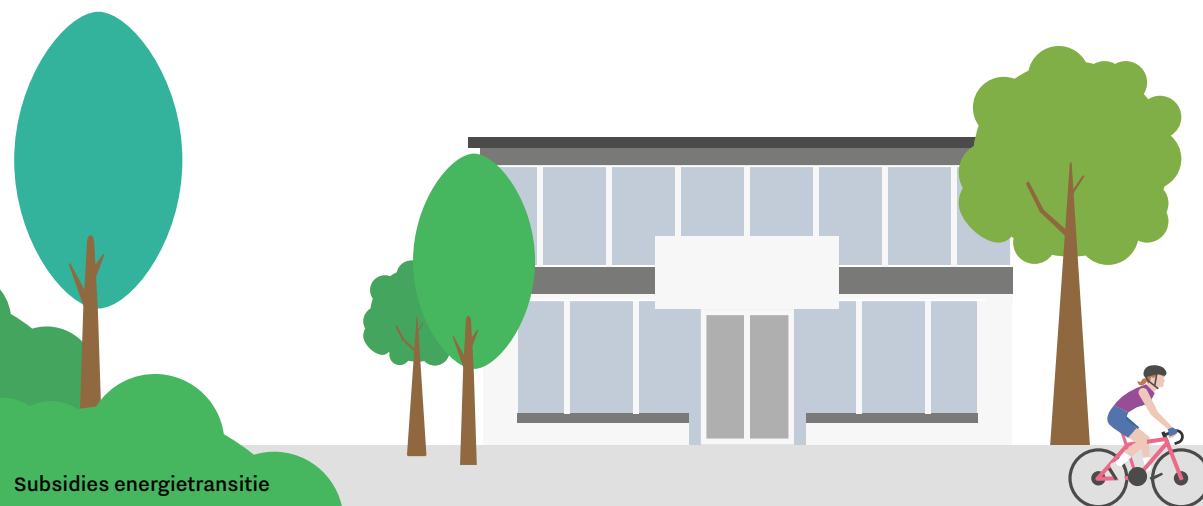
U kunt 40% subsidie aanvragen voor maatregelen die elektriciteit flexibeler gebruiken (voor aanschaf- en installatiekosten, en voor investeringskosten). Deze maatregelen mogen de overbelasting van het elektriciteitsnet (netcongestie) niet verergeren. Om subsidie te krijgen voor een deel van de maatregelen is geen flex-contract met de netbeheerder meer nodig.

Het minimale subsidiebedrag is €25.000, het maximale subsidiebedrag is €300.000. Landbouwbedrijven krijgen maximaal €50.000 subsidie. Voor een flexibiliteitsscan kunt u maximaal €10.000 aanvragen, voor een haalbaarheidsstudie maximaal €125.000 en voor het uitvoeren van flexibiliteitsmaatregelen maximaal €300.000.

De subsidie is aan te vragen van 6 mei tot en met 15 oktober 2026, om 17.00 uur.

Meer informatie

[Flex-e: Flexibiliteitsmaatregelen | rvo.nl](#)



Subsidieregeling Collectieven mkb Verduurzaming Reisgedrag (COVER)

Bestemd voor:

- Organisaties die het mkb vertegenwoordigen.

U ontvangt maximaal 75% subsidie op de kosten (met een maximum van €100.000) van projecten of activiteiten die als doel hebben het reisgedrag van mkb-medewerkers blijvend te verduurzamen. Projecten gaan over woon-werkverkeer en zakelijk verkeer van medewerkers, niet over logistiek verkeer.

De regeling is aan te vragen tot 1 oktober 2026.

Meer informatie

[Subsidieregeling Collectieven mkb Verduurzaming Reisgedrag | rvo.nl](#)

Subsidieregeling Private Laadinfrastructuur bij bedrijven (SPriLA)

Bestemd voor:

- Ondernemers (ook concessiehouders van openbaar vervoer) die op eigen of gehuurd terrein laadinfrastructuur willen aanleggen voor elektrische voertuigen van het bedrijf, werknemers en/of klanten.
- Het moet gaan om één of meerdere laadpalen op privaat terrein dat niet te allen tijde publiek toegankelijk is.

Mkb-ondernemers komen in aanmerking voor hogere subsidiebedragen.

U krijgt subsidie voor een deel van de kosten voor de laadinfrastructuur voor elektrische voertuigen en de aanleg hiervan. U kunt in combinatie met laadinfrastructuur ook subsidie aanvragen voor een stationaire batterij.

Let op:

- Bij projecten < €25.000 kunt u de subsidie aanvragen na realisatie (binnen 13 weken)
- Bij projecten > €25.000 moet u vóór realisatie subsidie aanvragen (op basis van een offerte)

U kunt aanvragen tot 18 december 2026, 12.00 uur.

Meer informatie:

[Subsidieregeling Private Laadinfrastructuur bij bedrijven \(SPRILA\) | rvo.nl](#)



Subsidieregeling Publieke Laadinfrastructuur zwaar vervoer (SPULA)

Bestemd voor:

- Ondernemers die een publiek toegankelijke locatie laadinfrastructuur willen aanleggen voor zware elektrische voertuigen.

U ontvangt subsidie voor het aanleggen of uitbreiden van de laadinfrastructuur. Wanneer er onvoldoende netcapaciteit is, kunt u per laadlocatie ook aanvullende subsidie aanvragen voor een stationaire batterij.

U kunt aanvragen tot 18 december 2026, 12.00 uur.

Meer informatie

[Subsidieregeling Publieke Laadinfrastructuur zwaar vervoer | rvo.nl](#)

Subsidie emissieloze touringcars (STour)

Bestemd voor:

- Touringcarbedrijven of concessiehouders in het openbaar vervoer.

De subsidie is een percentage van de meerkosten die u heeft bij de aanschaf van een batterij-elektrische touringcar vergeleken met eenzelfde touringcar op diesel. De hoogte van het subsidiebedrag hangt ook af van de grootte van uw onderneming. Touringcarbedrijven krijgen subsidie voor maximaal 12 touringcars per aanvraag. Voor concessiehouders is er subsidie voor maximaal 15 touringcars per aanvrager.

U kunt aanvragen tot 30 november 2026, 17.00 uur.

Meer informatie

[Subsidie emissieloze touringcars \(STour\) | rvo.nl](#)

Aanschafsubsidie Zero-Emissie Trucks (AanzET)

Bestemd voor:

- Ondernemers en non-profitorganisaties die één of maximaal 10 nieuwe, volledig emissieloze (uitstootvrije) vrachtauto('s) willen kopen of financial-leasen in de voertuigcategorie N3 of N2 vanaf 10.000 kg.

Subsidiepercentages (van 6,1 tot 21%) verschillen naar gelang de grootte van uw onderneming en de voertuigcategorie. U kunt per werkdag één aanvraag indienen voor de aanschaf van één emissieloze vrachtauto.

De subsidie is aan te vragen tussen 29 september en 16 oktober 2026 om 12.00 uur.

Meer informatie

[Aanschafsubsidie Zero-Emissie Trucks | rvo.nl](#)



Subsidieregeling Waterstof in mobiliteit (SWIM)

Bestemd voor:

- Bedrijven en organisaties die investeren in een waterstoftankstation, waterstofvoertuigen en/of -werktuigen, en die werken in een samenwerkingsverband.

U krijgt subsidie voor het bouwen, uitbreiden of upgraden van een (multimodaal)waterstof-tankstation voor zwaar wegvervoer, voor de aanschaf of het ombouwen van één of meerdere waterstofvoertuigen of -werktuigen. Het maximale subsidiebedrag is 12 miljoen euro. De subsidie is aan te vragen van 1 april tot 13 mei 2026.

Meer informatie

[Subsidieregeling Waterstof in mobiliteit \(SWIM\) | rvo.nl](#)

Demonstratie Energie- en Klimaatinnovatie (DEI+)

Bestemd voor:

- Bedrijven die werken aan een pilot of demonstratie van een innovatieve techniek om minder CO₂ uit te stoten in Nederland.

U krijgt subsidie voor pilotprojecten of demonstratieprojecten. Uw innovatie moet passen binnen specifieke thema's. Kijk voor meer info op de website van RVO. Het project mag maximaal 4 jaar duren.

De regeling is aan te vragen tot 30 juli 2026.

Meer informatie

[Demonstratie Energie- en Klimaatinnovatie | rvo.nl](#)

Energie en Klimaat Onderzoek en Ontwikkeling (EKOO)

Bestemd voor:

- Bedrijven en onderzoeksorganisaties die samenwerken.

EKOO subsidieert onderzoek naar of ontwikkeling van goedkopere, klimaatneutrale en/of circulaire producten/diensten. Voor de energietransitie zijn de volgende onderdelen:

- EKOO: Elektriciteit – voor projecten gericht op het verbeteren van de productie van hernieuwbare (duurzame) energie. Aan te vragen van 22 april tot en met 28 mei 2026.
- EKOO: Industrie - voor projecten gericht op verduurzaming van de industrie. Aan te vragen van 1 april tot en met woensdag 13 mei 2026.
- EKOO: Gebouwde omgeving – voor projecten gericht op verduurzaming van de gebouwde omgeving. De aanvraagtermijn is nog niet bekend.

De regelingen zijn tenders: de hoogst scorende aanvragen krijgen subsidie totdat het budget op is.

Meer informatie:

[Energie en Klimaat Onderzoek en Ontwikkeling \(EKOO\) | rvo.nl](#)

Financiering

Energiefonds Utrecht

Bestemd voor:

- Mkb-bedrijven of instellingen (zoals sportclubs, of maatschappelijke organisaties) in de provincie Utrecht die een project voor energiebesparing, energieopslag of opwek van duurzame energie willen realiseren.

Het Energiefonds Utrecht biedt:

- Een energielening (kort en snel proces voor lening tot 50.000 euro)
- Maatwerkfinanciering (lening tot 1,0 miljoen euro)
- Een batterijlening (tot 75.000 euro)
- Een maatschappelijk vastgoed energielening (van 5.000 tot 50.000 euro)
- Een maatschappelijk vastgoed plus lening (van 50.000 tot 250.000 euro)

Maatschappelijke organisaties kunnen financiering krijgen met scherpe rentekortingen.

Meer informatie

[Energiefonds](https://energiefonds.nl) | energiefondsutrecht.nl

BNG Duurzaamheidsfonds

Bestemd voor:

- Duurzame bedrijven, verenigingen, coöperaties en stichtingen.
- Bij NOC*NSF aangesloten sportverenigingen.

Het BNG Duurzaamheidsfonds financiert zakelijke projecten die een bijdrage leveren aan de duurzaamheidsdoelen van gemeenten of provincies. De rente op de lening is marktconform.

Sportverenigingen kunnen een lening tussen de €10.000 en €1.000.000 aanvragen voor verduurzamingsmaatregelen, waarbij Stichting Waarborgfonds Sport een borgstelling afgeeft. Bij bedragen boven de €100.000 wordt de borgstelling verleend in samenwerking met de gemeente waar de sportvereniging gevestigd is.

Bedrijven kunnen een lening aanvragen van €50.000 tot €2.500.000 voor energiebesparende maatregelen als zonnepanelen, ledverlichting en isoleren, warmtecentrales en herbruikbare batterijsystemen. De lening is uitsluitend beschikbaar voor projecten met een volledige gemeentegarantie.

Meer informatie

[BNGduurzaamheidsfonds.nl](https://www.bngduurzaamheidsfonds.nl)

Nationaal Restauratiefonds

Bestemd voor:

- Organisaties die in het bezit zijn van een monument en die het pand willen restaureren, verduurzamen of herbestemmen.

Het Restauratiefonds is een financier met gunstige financieringsvoorwaarden voor monumenteigenaren. Zij helpen eigenaren bij de financiering van restauratie, verduurzaming en herbestemming van een monument. Ook deelt het Restauratiefonds samen met kennispartners relevante kennis over dit proces.

Meer informatie

[restauratiefonds.nl](https://www.restauratiefonds.nl)

Innovation Fund

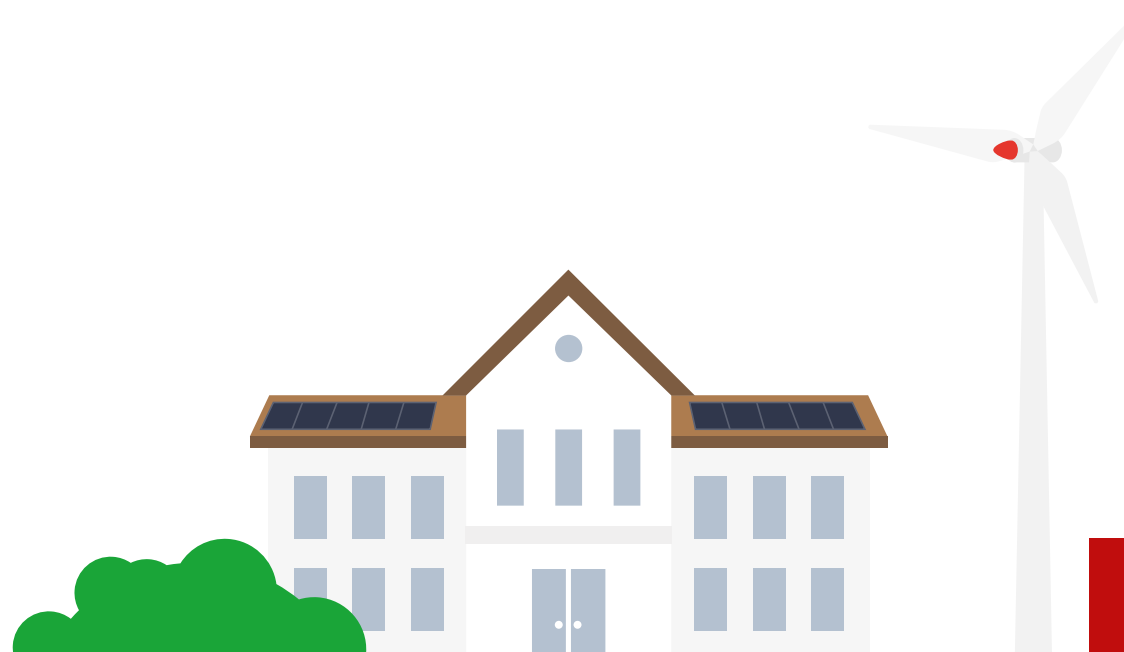
Bestemd voor:

- Mkb en grote bedrijven.

Uw project moet gaan over innovatieve technologieën die (mee)helpen broeikasgasemissies te verminderen. De innovatie is marktrijp, en wordt voor de spreekwoordelijke 1e keer commercieel toegepast binnen de eigen lidstaat en zo mogelijk binnen de Europese Unie.

Meer informatie:

[Innovation Fund aanvragen | rvo.nl](https://www.innovationfund.nl)



Belastingaftrek

Milieu-investeringsaftrek (MIA) en Willekeurige afschrijving milieu-investeringen (Vamil)

Bestemd voor:

- Organisaties die investeren in milieu-vriendelijke bedrijfsmiddelen en technieken.

Met de MIA kunt u voor uw investering tot 45% van de investeringskosten aftrekken van uw winst. Met Vamil kunt u tot 75% van uw investering afschrijven op een tijdstip dat u zelf bepaalt. Het belastingvoordeel van deze regelingen kan oplopen tot ruim 14% van het investeringsbedrag.

Meer informatie

[Milieu-investeringsaftrek en Willekeurige afschrijving milieu-investeringen | rvo.nl](#)

Energie-investeringsaftrek (EIA)

Bestemd voor:

- Organisaties die willen investeren in energiezuinige bedrijfsmiddelen en duurzame energietechnieken.

40% van deze investeringskosten is aftrekbaar van de winst. De investeringen moeten op de Milieu- en Energielijst van de EIA-regeling staan.

Meer informatie

[Energie-investeringsaftrek | rvo.nl](#)

Kleinschaligheidsinvesteringsaftrek (KIA)

Bestemd voor:

- Organisaties die investeren in bedrijfsmiddelen.

Bedrijfsmiddelen met een investeringsbedrag van minder dan €450 komen niet in aanmerking voor kleinschaligheidsaftrek. Voor milieu-investeringsaftrek en energie-investeringsaftrek is het minimale investeringsbedrag €2.500 per bedrijfsmiddel.

Meer informatie

[Kleinschaligheidsinvesteringsaftrek | belastingdienst.nl](#)

Salderingsregeling

Bestemd voor:

- Bedrijven en maatschappelijke organisaties, mits zij een kleinverbruikersaansluiting (maximaal 3*80 Ampère) hebben.

Hiermee wordt opgewekte en aan het net terug geleverde duurzame energie verrekend met de afgenomen elektriciteit. De regeling vervalt vanaf 2027.

Meer informatie

[Zonne-energie | Duurzame energie | rijksoverheid.nl](#)

Teruggaaf energiebelasting instellingen

Religieuze instellingen, charitatieve, culturele of wetenschappelijke instellingen, ANBI-instellingen, sociale instellingen en multifunctionele centra zoals dorpshuizen kunnen in aanmerking komen voor teruggaaf van 50% van de energiebelasting (EB) die de energieleverancier in rekening heeft gebracht, minus de EB-heffingskorting. U moet het verzoek indienen binnen 13 weken na afloop van de verbruiksperiode waarop de eindafrekening betrekking heeft.

Meer informatie

[Teruggaaf energiebelasting instellingen | belastingdienst.nl](#)

Ondersteuningsprogramma's

Maatschappelijk vastgoed

Kleine maatschappelijke vastgoedeigenaren kunnen zich bij de provincie Utrecht aanmelden voor ondersteuning en begeleiding op maat bij het verduurzamen van hun vastgoed. Er zijn drie verschillende regelingen:

- Ontzorgingsprogramma Maatschappelijk Vastgoed
- Green Deal Duurzame Zorg
- Programma Sport: de Utrechtse Plus

Meer informatie

[Verduurzaming maatschappelijk vastgoed | energietransitierecht.nl](#)

Ondernemers

De provincie Utrecht heeft verschillende programma's om ondernemers te helpen verduurzamen:

- **Ontzorgingsprogramma MKB:** kleine en micro ondernemingen worden gratis ontzorgd om hun bedrijfspan en bedrijfsprocessen te verduurzamen.

Meer informatie:

[energie transitie recht.nl/omkb](https://www.energie transitie recht.nl/omkb)

- **Programma verduurzaming bedrijventerreinen:** aanjagers helpen bedrijventerreinen bij het verhogen van de organisatiegraad en verduurzaming van het bedrijventerrein.

Meer informatie

[energie transitie recht.nl/pvb](https://www.energie transitie recht.nl/pvb)

Ook interessant

- [Energie transitie recht.nl/energie hubs](https://www.energie transitie recht.nl/energie hubs): Aanpak voor bedrijventerreinen die meer speelruimte nodig hebben op het stroomnet.
- [Werk landschappen.nl](https://www.werk landschappen.nl): kennis en ondersteuning voor bedrijventerreinen die groen, gezond en klimaatbestendig willen worden.
- [Goedopweg.nl](https://www.goedopweg.nl): adviseert vanuit overheden onder andere over Rapportageverplichting Werkgebonden Personenmobiliteit (WPM) bij organisaties met meer dan 100 medewerkers. Organisaties met meer dan 25 medewerkers kunnen hier óók een gratis mobiliteitsscan aanvragen voor verduurzaming van het woon-werkverkeer van het personeel.
- [Laadwerk.nl](https://www.laadwerk.nl): ondersteunt gemeenten en ondernemers bij de ontwikkeling van toekomstbestendige laadinfrastructuur. Voor ondernemers biedt Laadwerk begeleiding bij het elektrificeren van hun wagenpark en het realiseren van laadvoorzieningen op eigen terrein.
- [Odu.nl/energie](https://www.odu.nl/energie): informatie over o.a. de energiebesparingsplicht.

Tips voor deze factsheet?

Deze factsheet is met zorg samengesteld.
Ziet u toch onvolkomenheden of mist u iets?
Of heeft u andere tips? Laat het ons weten via
energietransitie@provincie-utrecht.nl.

[energietransitieutrecht.nl](https://www.energietransitieutrecht.nl)

Deze factsheet is gemaakt in april 2026.

